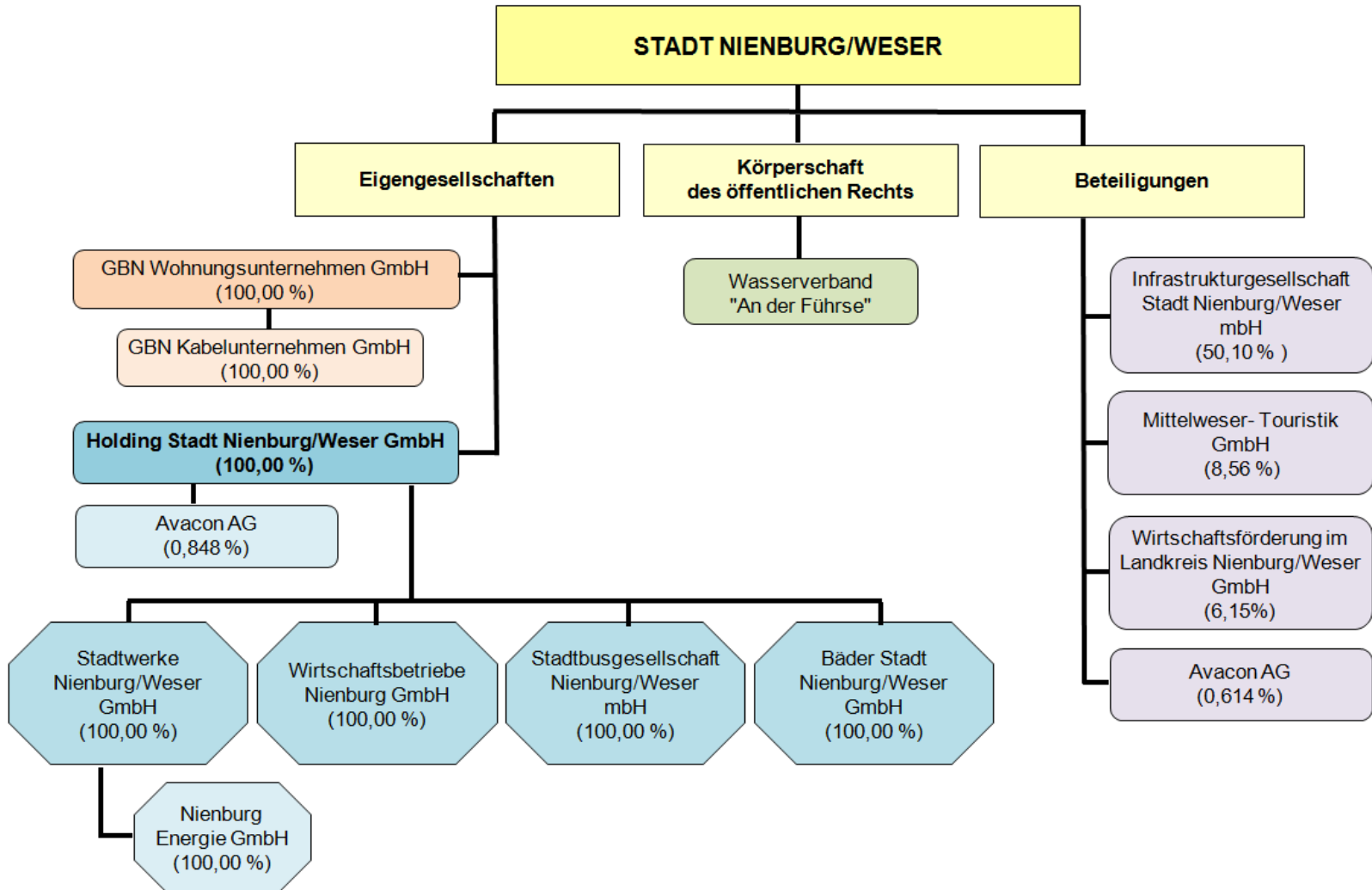


**Stadt Nienburg/Weser**

**Konsolidierter  
Gesamtabschluss  
2015**

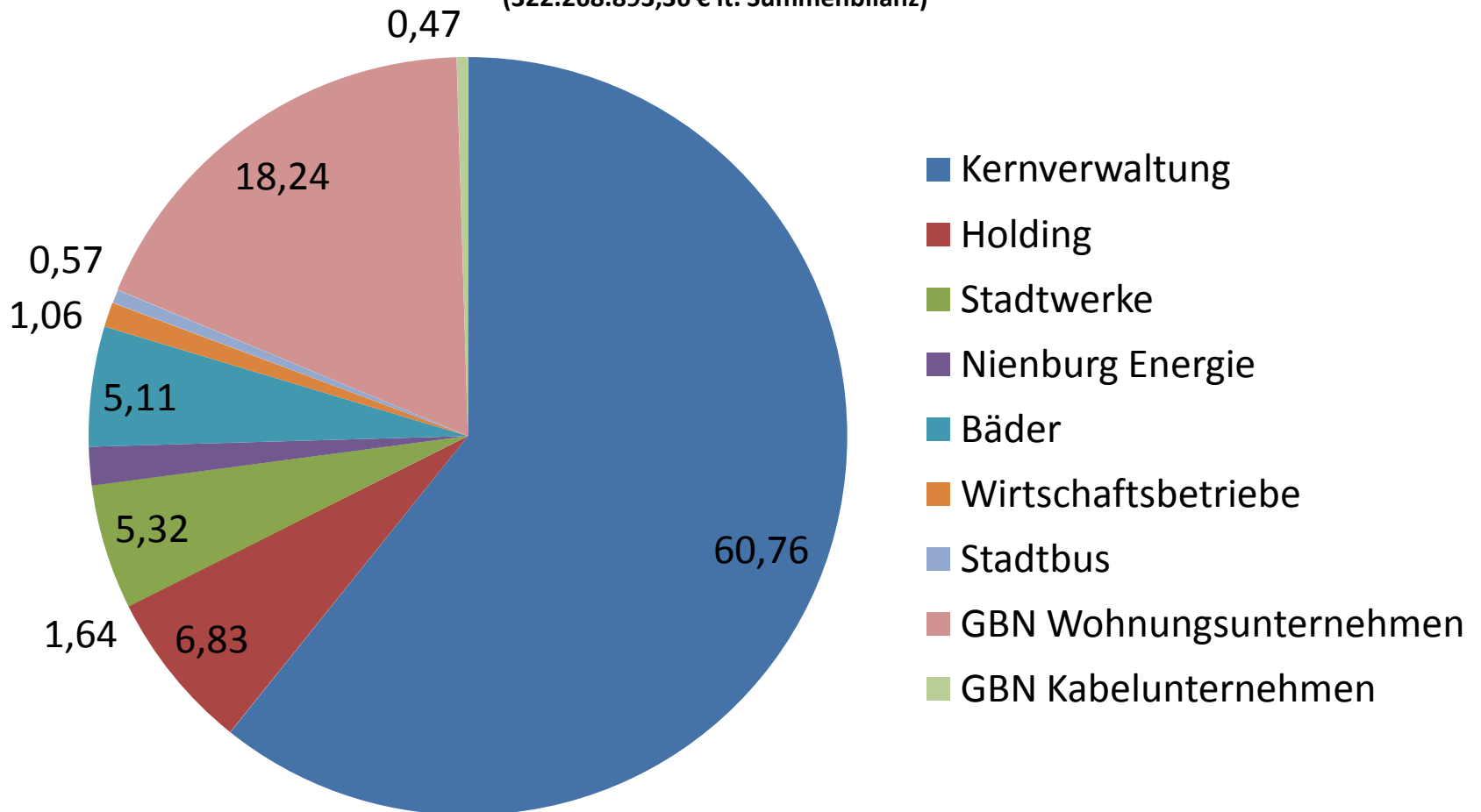
# Konzern Stadt Nienburg/Weser



# Konzern Stadt Nienburg/Weser

## %-Anteile der einzelnen Betriebe am Konzernvermögen

(322.268.893,36 € lt. Summenbilanz)



# Ergebnis Kernhaushalt 2015

• <b>Ordentliche Erträge</b>	<b>EUR</b>
• Gewerbesteuer	+ 468.265,54
• Gemeindeanteil an der Umsatzsteuer	+ 243.971,00
• Zuweisungen des Landkreises	+ 224.124,34
• <u>sonstiges</u>	+ 331.094,41
• gesamt	+ 1.267.455,29
• <b>Ordentliche Aufwendungen</b>	
• Personalkosten	- 404.432,40
• Aufwendungen für Sach- und Dienstleistungen	+ 396.769,86
• Abschreibungen	- 60.944,54
• Zinsen u. ähnl. Aufwendungen	- 249.632,55
• Transferaufwendungen	+ 1.079.094,59
• <u>Sonstige ordentliche Aufwendungen (einschl. Jahresüberschuss)</u>	- 282.593,07
• gesamt	+ 478.261,89
• <b>Ordentliches Ergebnis</b>	+ 789.193,40
• <u><b>Außerordentliches Ergebnis</b></u>	+ 345.319,77
• <b>Gesamtergebnis 2015</b>	+1.134.513,17

# Gewinne/Verluste der einzelnen Unternehmen

	<u>zum 31.12.2014/EUR</u>	<u>zum 31.12.2015/EUR</u>
<b>Gewinnabführung an die Stadtwerke Nienburg/Weser GmbH</b>		
• Nienburg Energie GmbH	918.433,59	982.217,75
<b>Gewinnabführung an die Holding bzw. Verlustübernahme</b>		
• Stadtwerke Nienburg/Weser GmbH	1.667.005,38	1.539.741,10
• Wirtschaftsbetriebe Stadt Nienburg GmbH	249.166,76	210.859,18
• Bäder Stadt Nienburg/Weser GmbH	-1.307.108,48	-2.003.114,26
• <u>Stadtbusgesellschaft Nienburg/Weser mbH</u>	-730.989,08	-735.560,85
Insgesamt	-121.925,42	-988.074,83
<b>Gewinnabführung an die GBN Wohnungsunternehmen GmbH bzw. Verlustübernahme</b>		
• GBN Kabelunternehmen GmbH	-26.549,27	43.727,76
• Kernverwaltung	236.435,97	1.134.513,17
• Holding Stadt Nienburg/Weser GmbH	615.430,77	-175.668,75
• <u>GBN Wohnungsunternehmen GmbH</u>	540.651,55	596.427,28
<b>Gesamtergebnis Summenbilanz</b>	<b>1.392.518,29</b>	<b>1.555.271,70</b>
<b>Konsolidierung</b>	<b>908.077,93</b>	<b>-17.558,46</b>
<b>Gesamtbilanzgewinn/-verlust</b>	<b>484.440,36</b>	<b>1.572.830,16</b>

# Bilanzvergleich Kernverwaltung und Gesamtabschluss zum 31.12.2015

## Aktiva

	01.01.2015	31.12.2015
	EUR	EUR
<b>Kernverwaltung</b>		
1. Immaterielles Vermögen	4.920.867,62	5.092.868,76
2. Sachvermögen	165.298.023,49	163.347.534,82
3. Finanzvermögen	20.932.675,52	21.410.990,02
4. Liquide Mittel	1.521.197,13	5.467.142,35
5. Aktive RAP	853.479,86	477.514,58
<b>Bilanzsumme</b>	<b>193.526.243,62</b>	<b>195.796.050,53</b>

## Passiva

	01.01.2015	31.12.2015
	EUR	EUR
1. Nettoposition	128.906.406,66	128.918.648,41
2. Schulden	43.562.008,79	44.917.730,84
3. Rückstellungen	20.555.845,52	21.589.873,24
4. Passive RAP	501.982,65	369.798,04
<b>Bilanzsumme</b>	<b>193.526.243,62</b>	<b>195.796.050,53</b>

## Gesamtbilanz

1. Immaterielles Vermögen	5.072.075,39	5.231.993,45	1. Nettoposition	156.098.750,45	157.928.860,26
2. Sachvermögen	259.887.195,22	258.974.997,74	2. Schulden	108.594.557,45	106.596.247,76
3. Finanzvermögen	12.960.430,39	13.457.500,26	3. Rückstellungen	24.610.436,52	26.148.762,21
4. Liquide Mittel	11.178.854,63	13.037.729,69	4. Passive RAP	874.893,85	809.456,11
5. Aktive RAP	1.080.082,64	781.105,20			
<b>Bilanzsumme</b>	<b>290.178.638,27</b>	<b>291.483.326,34</b>	<b>Bilanzsumme</b>	<b>290.178.638,27</b>	<b>291.483.326,34</b>

# Veränderung der Bilanzpositionen vom 01.01. bis 31.12.2015 bei der Kernverwaltung und im Gesamtabchluss

## Aktiva

	01.01.2015 EUR	31.12.2015 EUR
<b>Kernverwaltung</b>		
1. Immaterielles Vermögen		172.001,14
2. Sachvermögen		-1.950.488,67
3. Finanzvermögen		478.314,50
4. Liquide Mittel		3.945.945,22
5. Aktive RAP		-375.965,28
<b>Bilanzsumme</b>		<b>2.269.806,91</b>

## Passiva

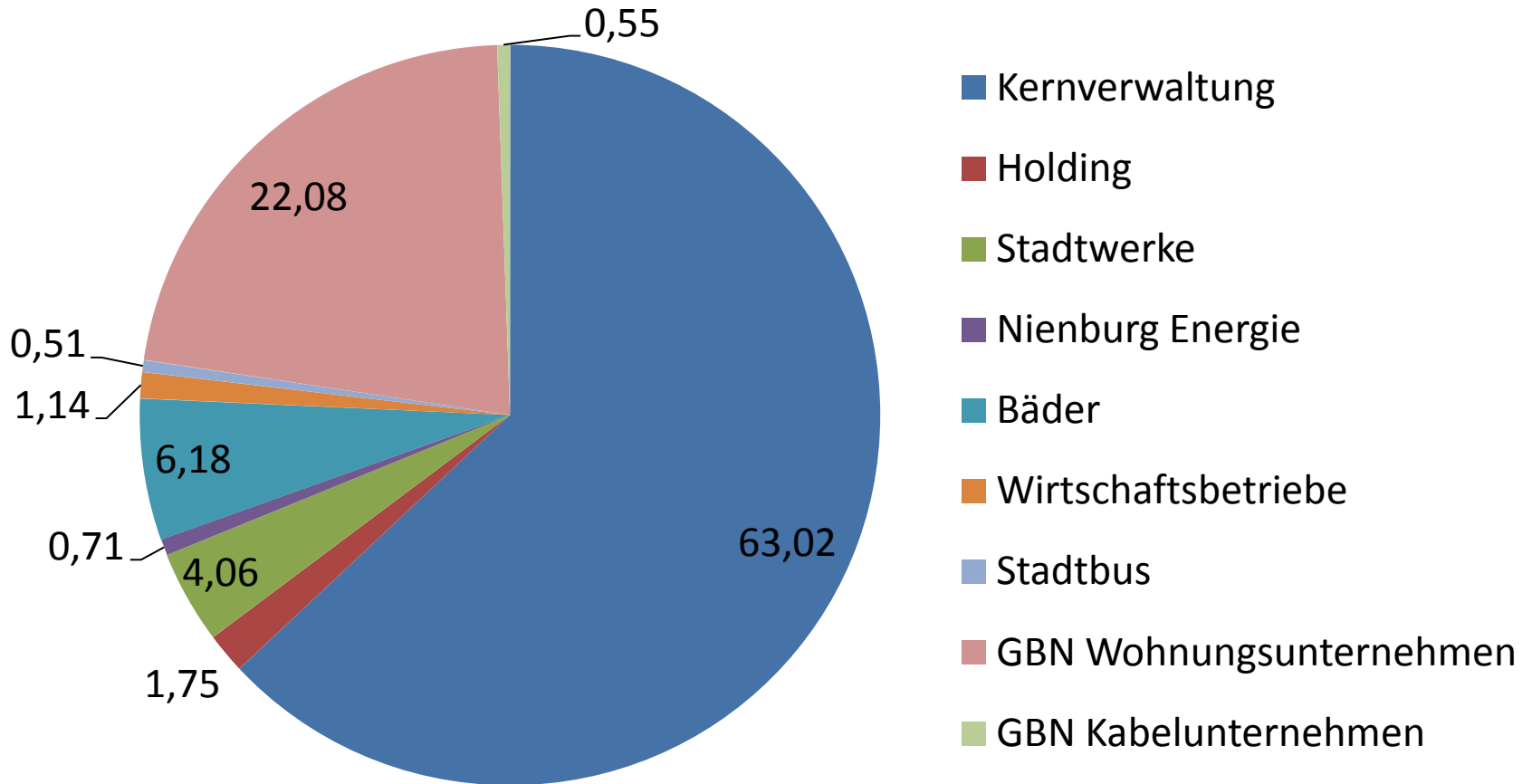
	01.01.2015 EUR	31.12.2015 EUR
1. Nettoposition		12.241,75
2. Schulden		1.355.722,05
3. Rückstellungen		1.034.027,72
4. Passive RAP		-132.184,61
<b>Bilanzsumme</b>		<b>2.269.806,91</b>

## Gesamtbilanz

1. Immaterielles Vermögen	159.918,06	1. Nettoposition	1.830.109,81
2. Sachvermögen	-912.197,48	2. Schulden	-1.998.309,69
3. Finanzvermögen	497.069,87	3. Rückstellungen	1.538.325,69
4. Liquide Mittel	1.858.875,06	4. Passive RAP	-65.437,74
5. Aktive RAP	-298.977,44		
<b>Bilanzsumme</b>	<b>1.304.688,07</b>	<b>Bilanzsumme</b>	<b>1.304.688,07</b>

# Konzern Stadt Nienburg/Weser

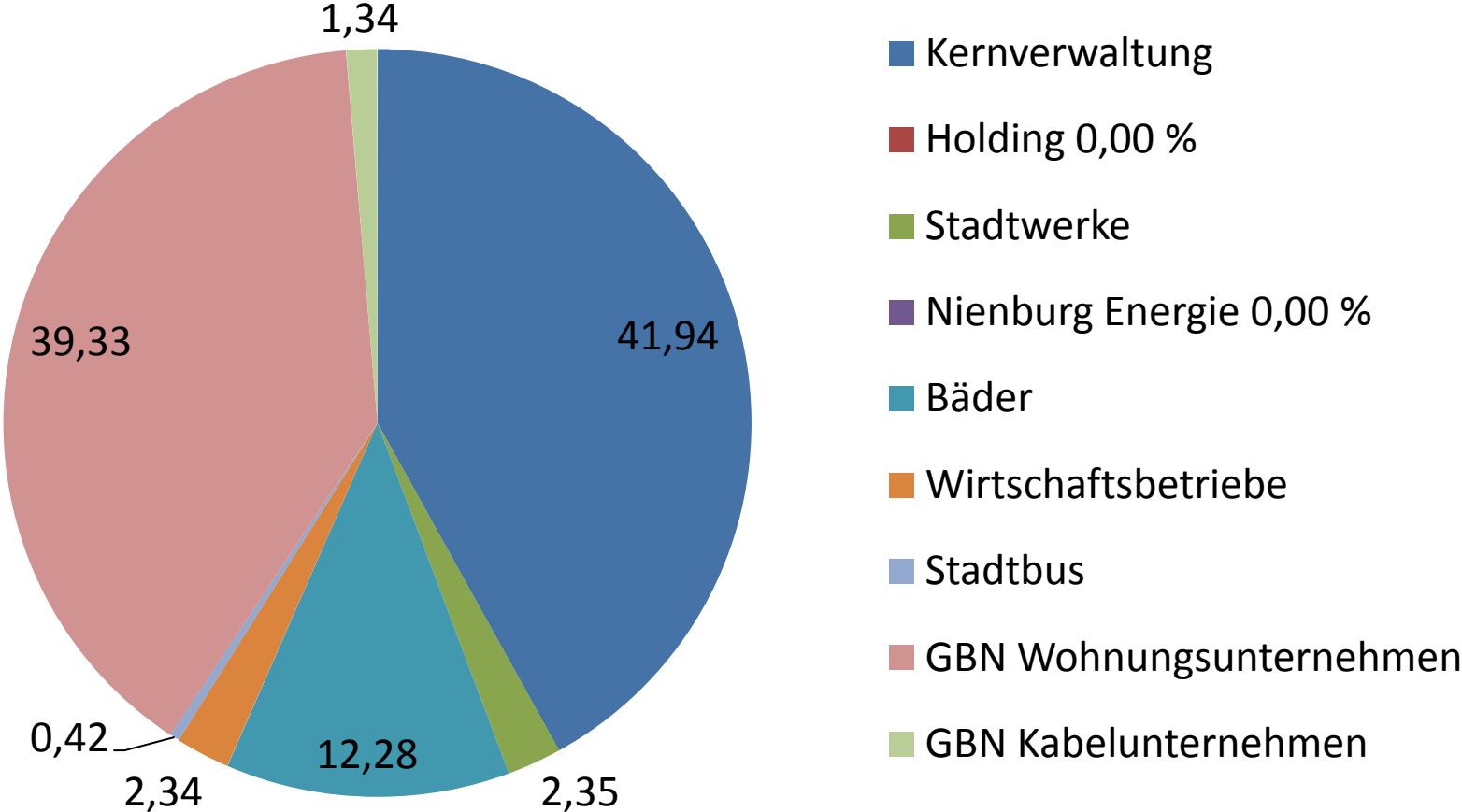
**%-Anteile der einzelnen Betriebe am Sachvermögen  
(lt. Summenabschluss 259.185.386,83 €)**





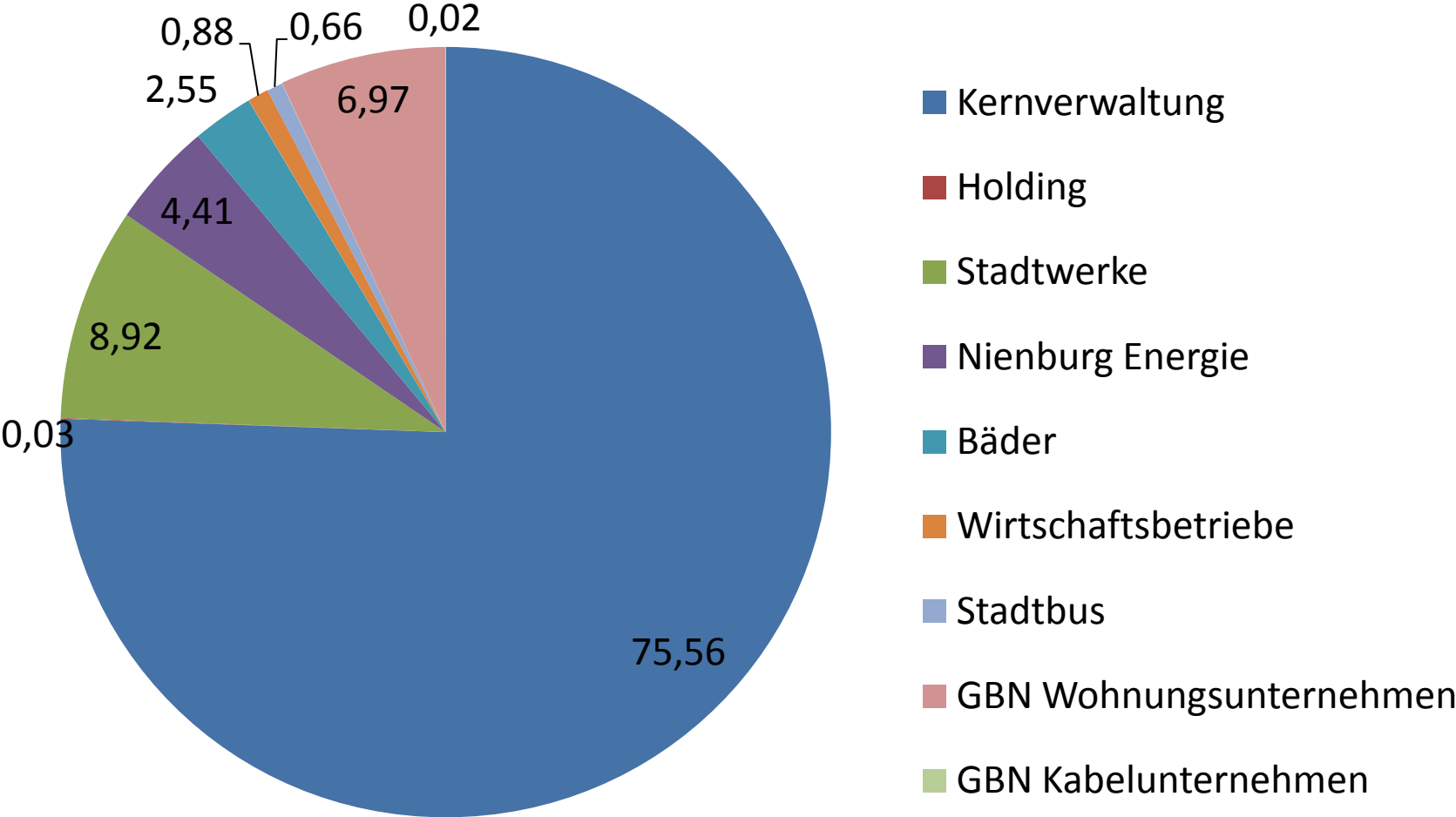
# Konzern Stadt Nienburg/Weser

%-Anteile an den Geldschulden des Konzerns (insges. 94.982.163,52 EUR)

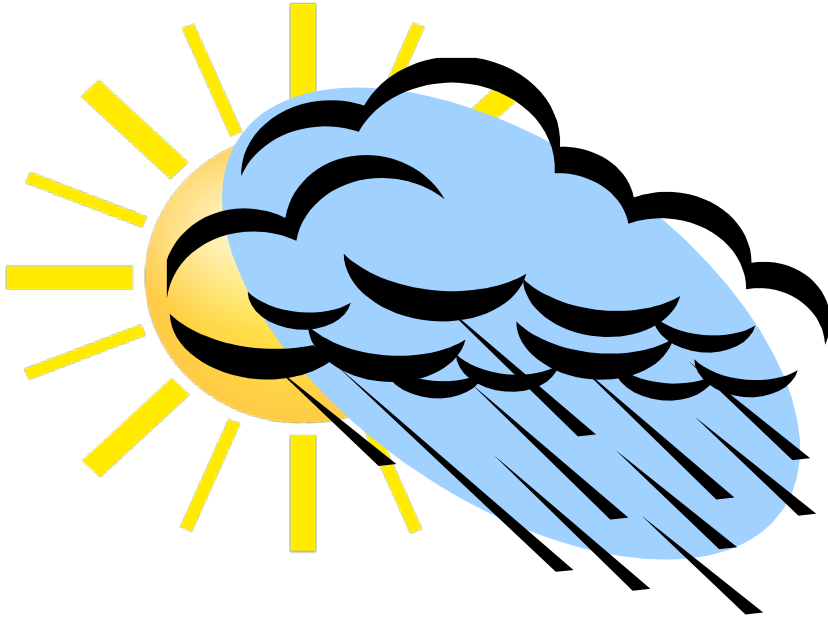


# Konzern Stadt Nienburg/Weser

Verteilung der Personalkosten (insges. 23.532.537,75 EUR)



# Prognose für das Haushaltsjahr 2016



Das konsolidierte Gesamtergebnis 2016 wird voraussichtlich ausgeglichen sein.

Bei weiteren Verlustjahren der Holding könnten deren Gewinnvorräte bald aufgebraucht sein.