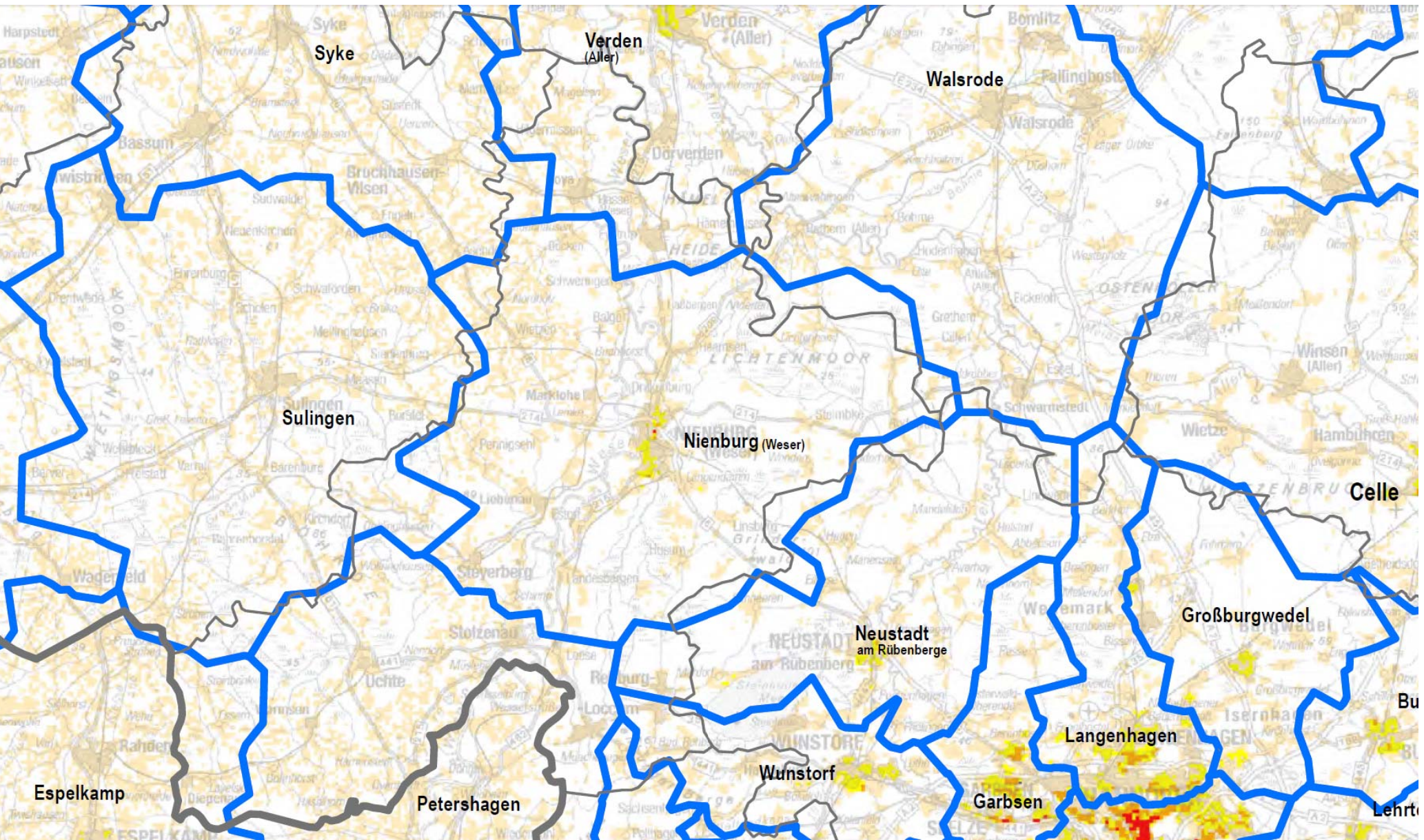


Bei der vorliegenden Druckversion der Anlage 4 - Kartendarstellung der Erreichbarkeitsräume der Mittelzentren – handelt es sich um einen vergrößerten Ausschnitt aus der Originalkartengrundlage, der die Planinhalte rund um das Stadtgebiet Nienburg darstellt. Die Verteilung von Druckexemplaren des Gesamtplans an alle Gremienmitglieder ist aufgrund dessen Maßstabs und des Papierformats nicht möglich. Im Ratsinformationssystem ist diese Anlage jedoch in vollem Umfang wiedergegeben. Auf Wunsch kann den Fraktionen für ihre Beratungen ein Druckexemplar mit vollständigem Inhalt im Original-Papierformat zur Verfügung gestellt werden.



Anhang 7 (Entwicklung der Daseinsvorsorge und Zentralen Orte;
Erreichbarkeitsräume der Mittelzentren, zu Abschnitt 2.2 Ziffer 05 Satz 2) zum

LANDES-RAUMORDNUNGSPROGRAMM NIEDERSACHSEN

Entwurf 2014

Zeichnerische Darstellung:



**mittelzentrale Erreichbarkeitsräume
für Mittelzentren, Mittelzentren mit
oberzentraler Teilfunktion und Oberzentren**

2.2

Nachrichtliche Darstellung:

Einwohner je 250 m x 250 m Kachel



0



1 - 200



201 - 400



401 - 800



über 800



Landesgrenze / Grenze des Planungsraums, soweit im
Küstenmeer nicht bestimmt



Kreisgrenze



Mittlere Tide-Hochwasser-Linie (MTHwL)