

Stadt Nienburg/Weser

Jahresabschluss

für das

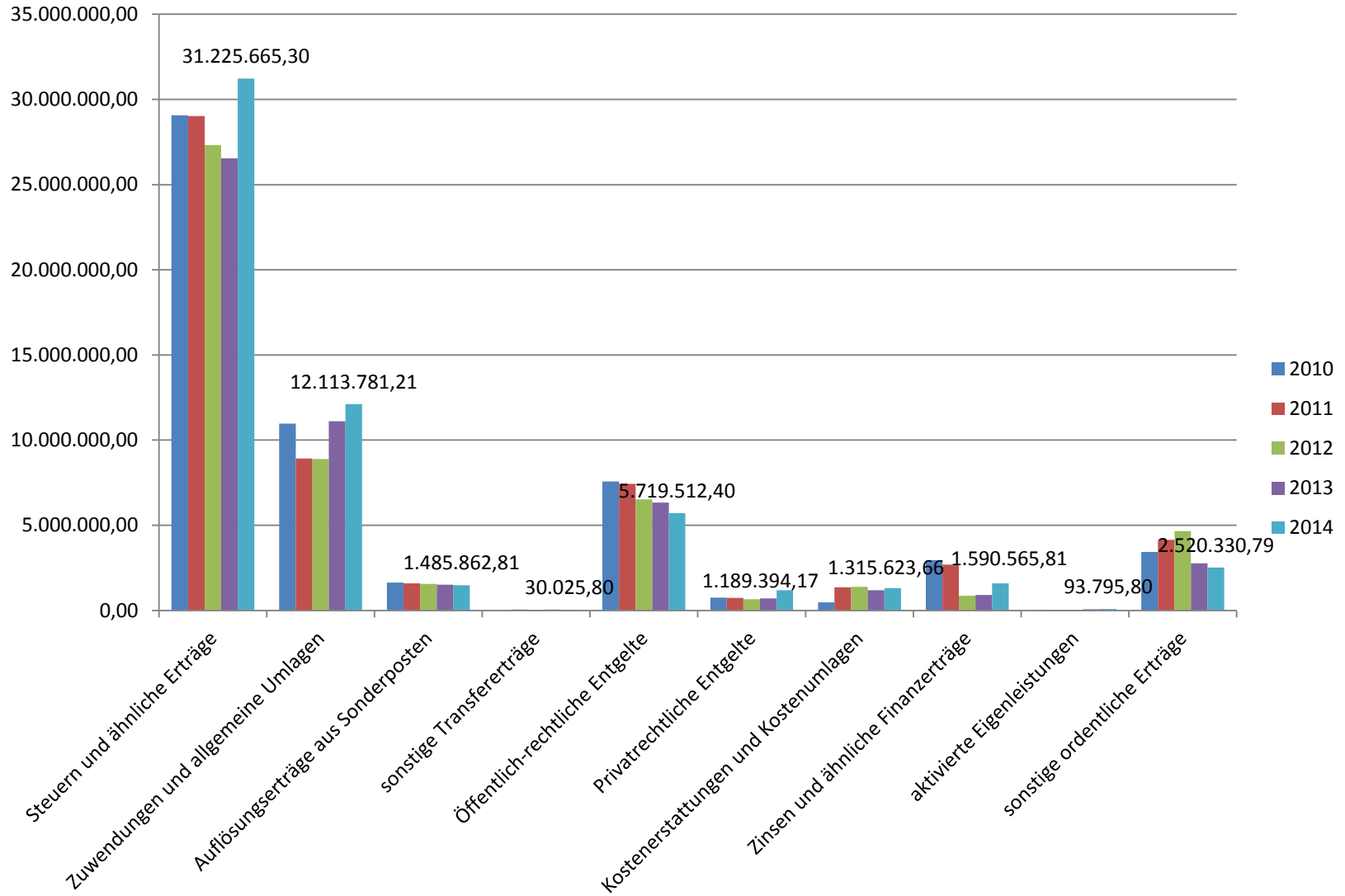
Haushaltsjahr 2014

Ergebnishaushalt 2014

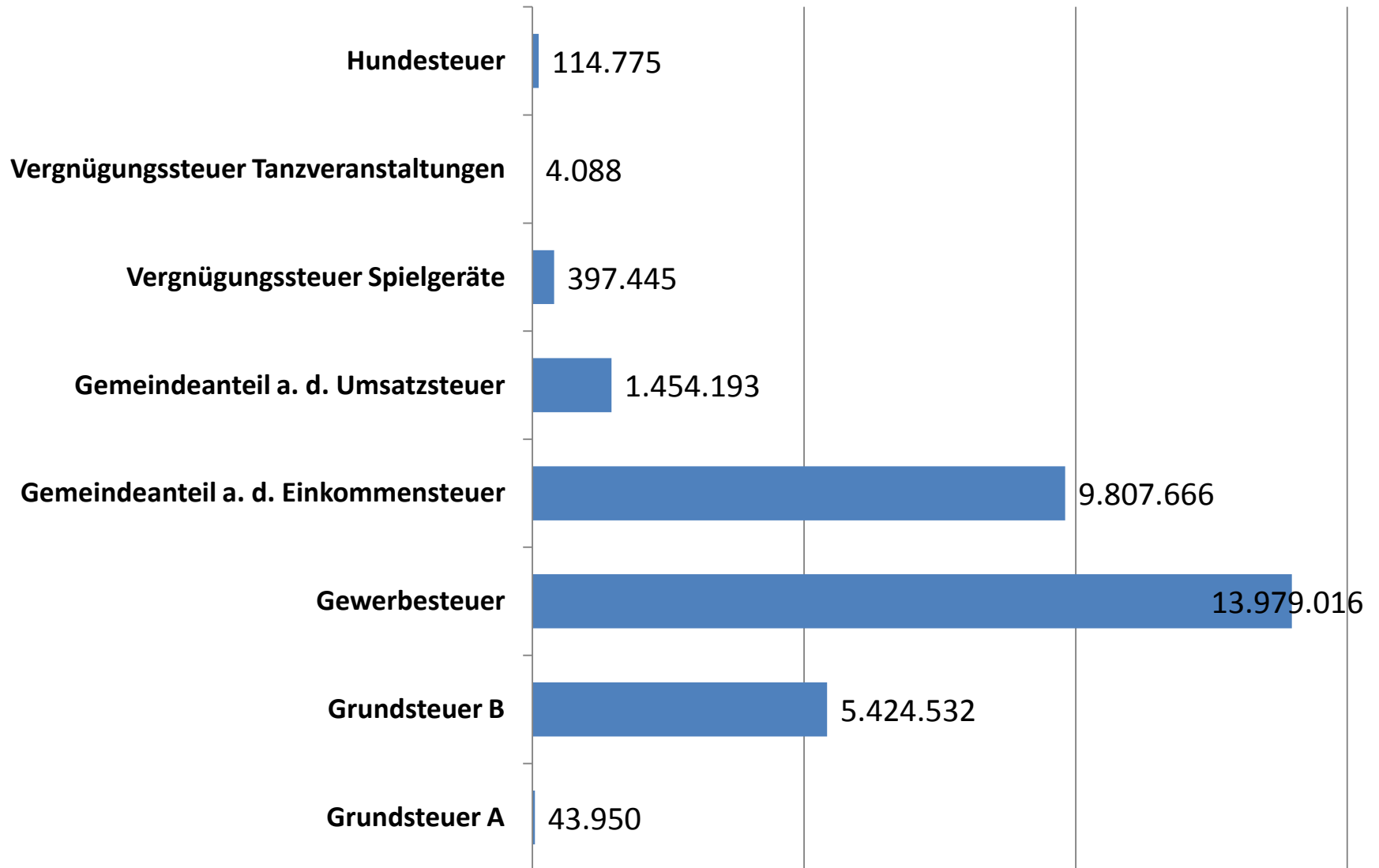
- ordentliche Erträge = +1.608.158 EUR
- ordentlicher Aufwand = +996.669 EUR
- ordentliches Ergebnis +616.989 EUR (geplant +5.500 EUR)
- außerordentl. Ergebnis = -380.553 EUR (geplant +38.200 EUR)
- **Jahresergebnis** = **+236.436 EUR** (geplant +43.700EUR)

Entwicklung der ordentlichen Erträge

(mit Jahresergebnissen 2014 in EUR)

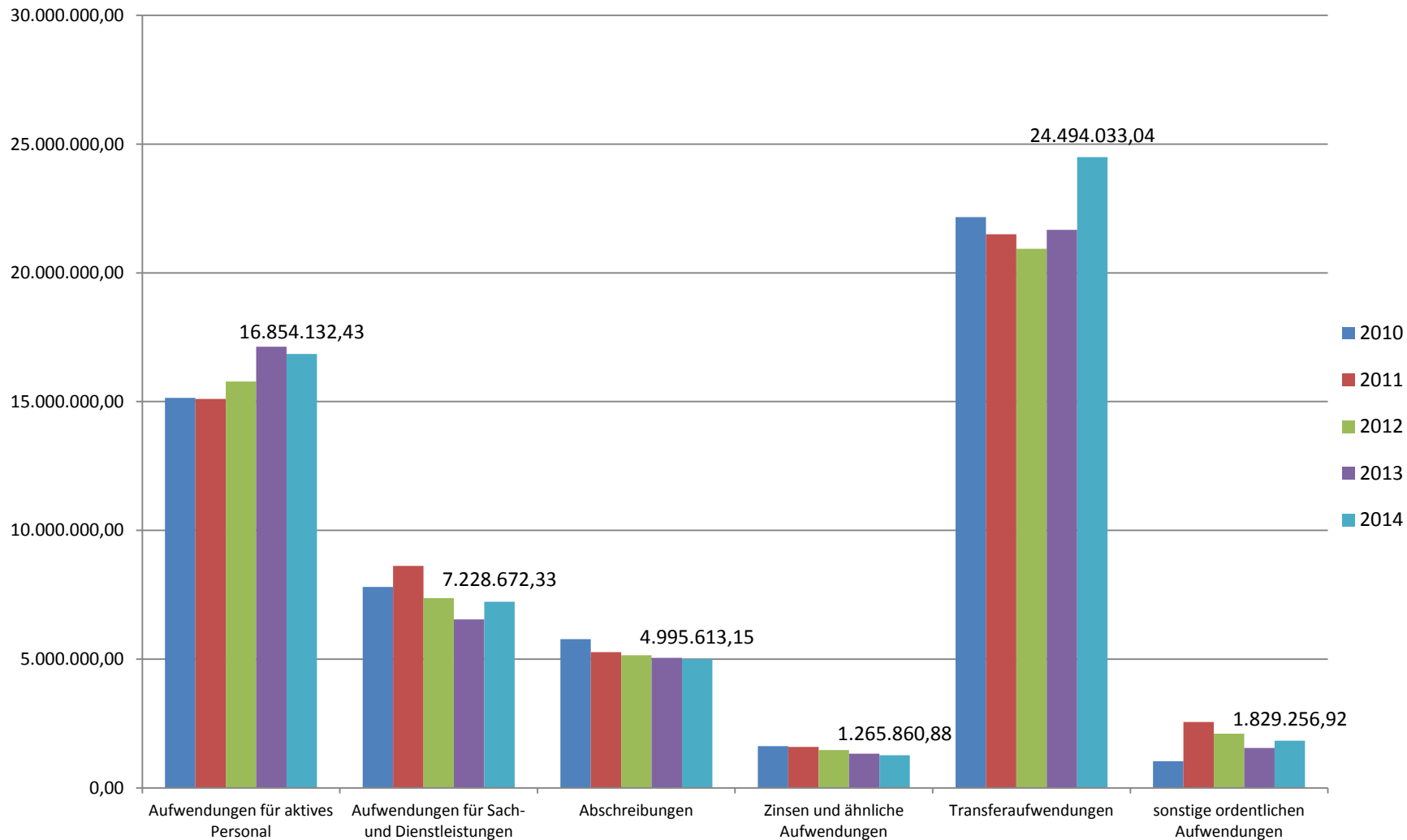


Steuern u. Abgaben 2014



Entwicklung der ordentlichen Aufwendungen

(mit Jahresergebnissen 2014 in EUR)



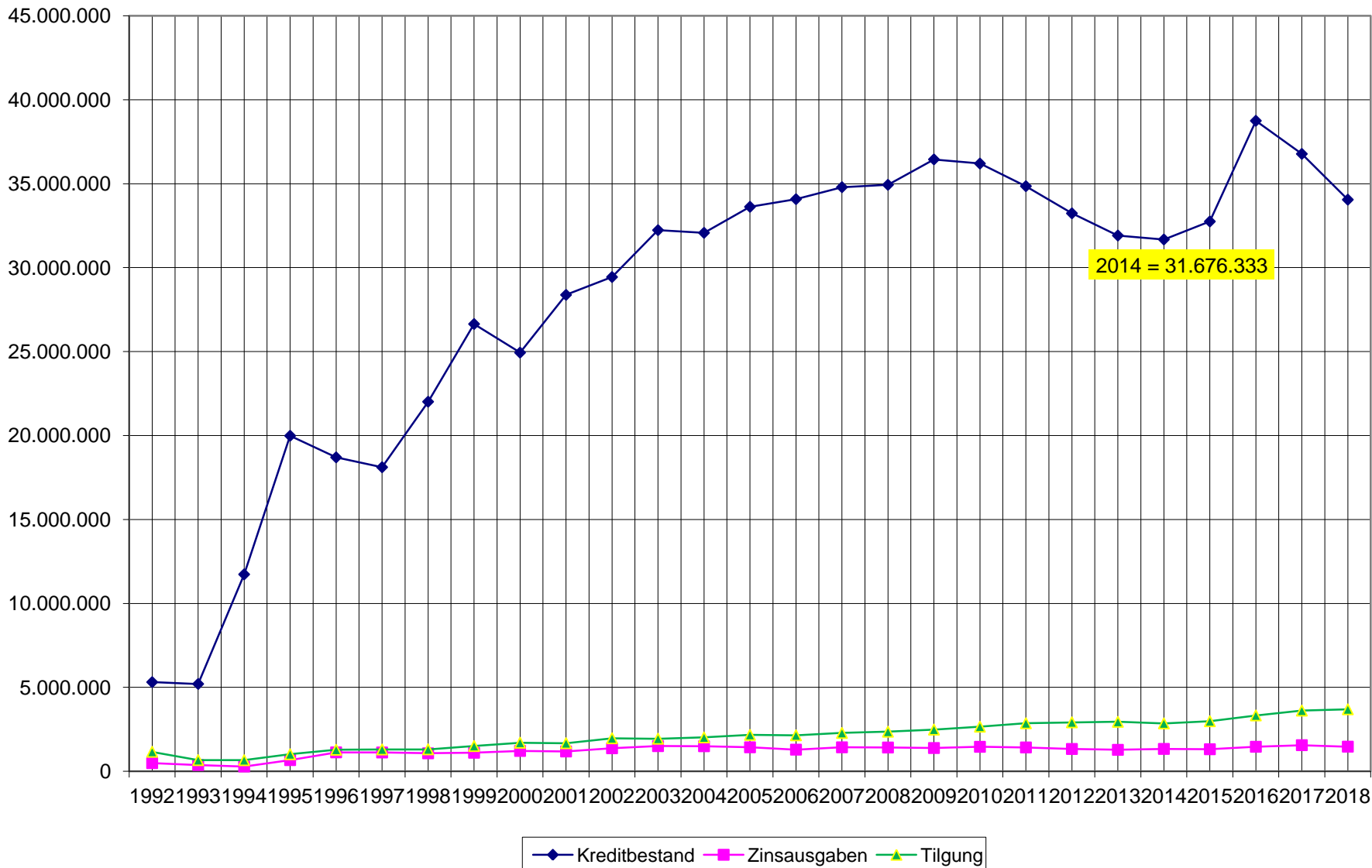
Finanzhaushalt 2014

- Einzahlungen aus lfd. Verwaltung = 53.826.667 EUR
- Auszahlungen aus lfd. Verwaltung = 49.352.679 EUR
- Saldo lfd. Verwaltungstätigkeit = +4.473.988 EUR

- Einzahlungen für Investitionen = 1.729.504 EUR
- Auszahlungen für Investitionen = 4.212.620 EUR
- Saldo Investitionstätigkeit = -2.483.116 EUR

- Investive Kreditaufnahmen = 2.800.000 EUR
- Tilgung von Investitionskrediten = 3.035.357 EUR
- Schuldenstand f. Investitionen am 31.12.2014 = 31.676.333 EUR
- Stand der Kassenkredite am 31.12.2014 = 7.000.000 EUR

Entwicklung der Investitionskredite mit Zins- und Tilgungsleistungen



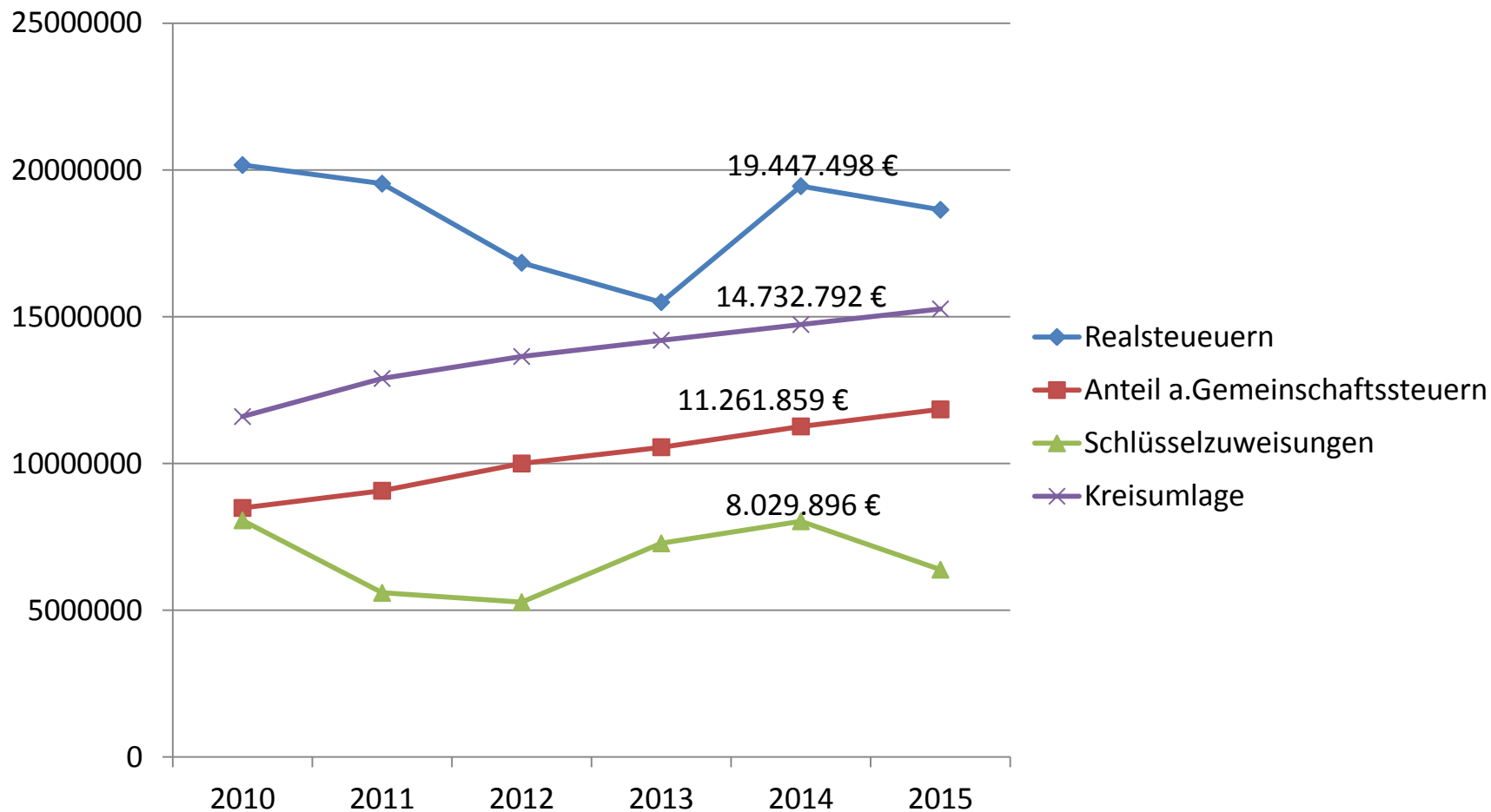
Bilanz der Stadt Nienburg/Weser zum 31.12.2014

AKTIVA

PASSIVA

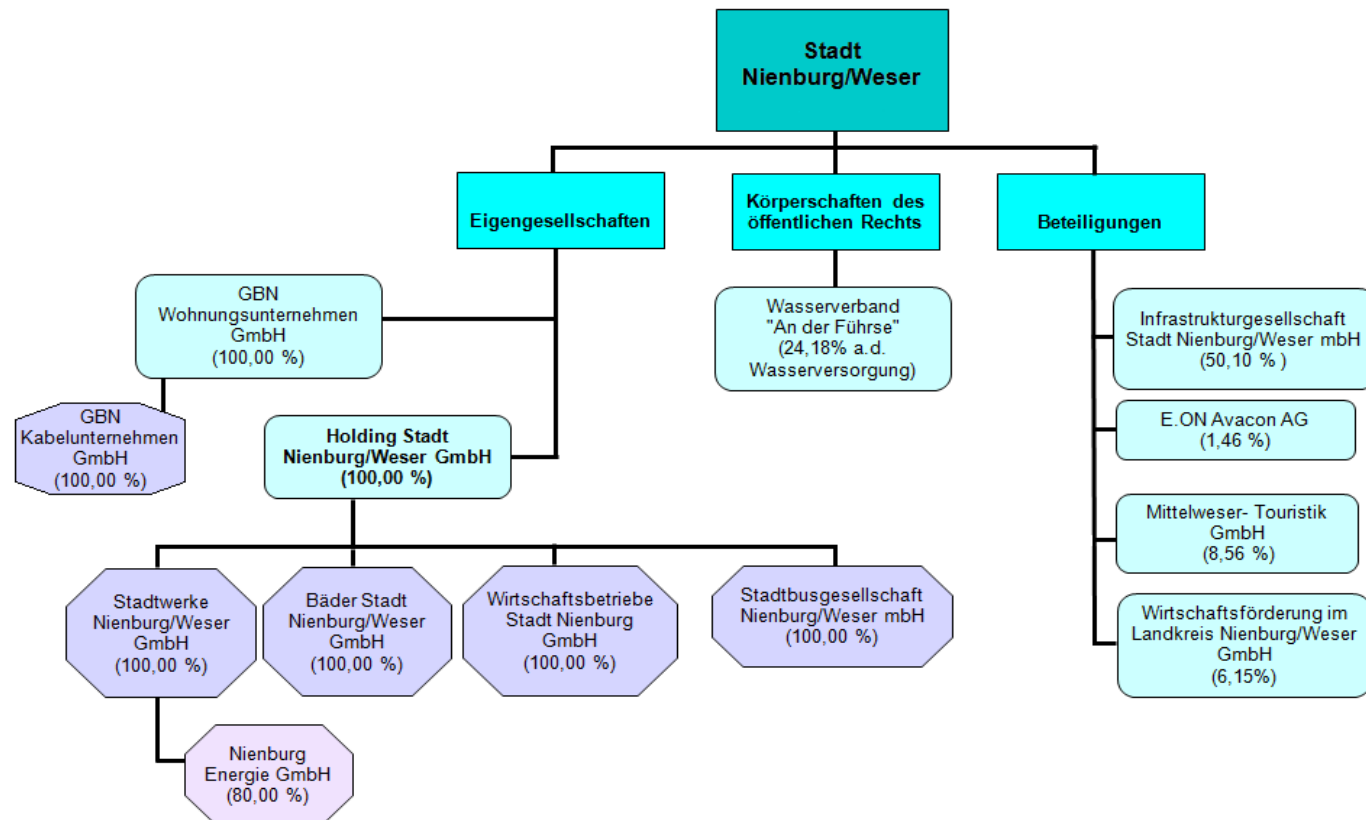
	01.01.2014	31.12.2014		01.01.2014	31.12.2014
	-Euro-	-Euro-		-Euro-	-Euro-
Immaterielles Vermögen	3.995.689,91	4.920.867,62	1. Nettoposition	129.757.037,93	128.906.406,66
Sachvermögen	167.630.564,58	165.298.023,49	2. Schulden	45.226.766,69	43.562.008,79
Finanzvermögen	21.103.590,44	20.932.675,52	3. Rückstellungen	18.948.084,88	20.555.845,52
Liquide Mittel	715.838,50	1.521.197,13	4. Passive Rechnungsabgrenzung	300.660,83	501.982,65
Aktive Rechnungsabgrenzung	786.866,90	853.479,86			
Bilanzsumme	194.232.550,33	193.526.243,62	Bilanzsumme	194.232.550,33	193.526.243,62
Immaterielles Vermögen		925.177,71	1. Nettoposition		-850.631,27
Sachvermögen		-2.332.541,09	2. Schulden		-1.664.757,90
Finanzvermögen		-170.914,92	3. Rückstellungen		1.607.760,64
Liquide Mittel		805.358,63	4. Passive Rechnungsabgrenzung		201.321,82
Aktive Rechnungsabgrenzung		66.612,96			
Bilanzsumme		-706.306,71	Bilanzsumme		-706.306,71

Entwicklung der Steuereinnahmen, Schlüsselzuweisungen und der Kreisumlage



Prognose für den konsolidierten Gesamtabschluss 2014:

Die Gesamtabschlüsse 2012 u. 2013 machen deutlich, dass der Erfolg des Konzerns unmittelbar durch das Jahresergebnis der Konzernmutter bestimmt wird. **Im Gesamtergebnis 2014 kann daher mit einem (moderaten) Überschuss gerechnet werden.**



Vielen Dank

für Ihr Interesse!