

Stadt Nienburg/Weser

Jahresabschluss

für das

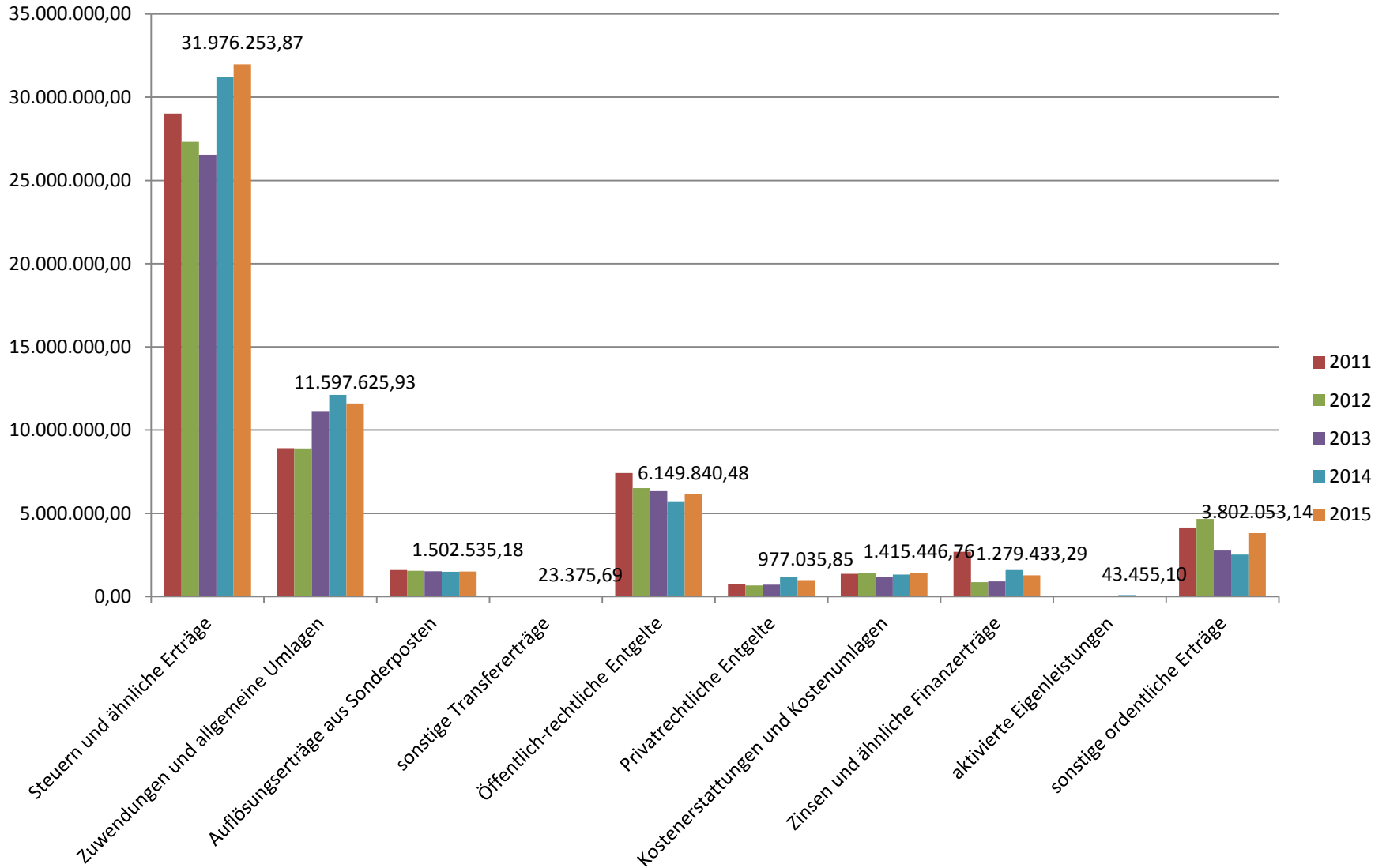
Haushaltsjahr 2015

# Ergebnishaushalt 2015

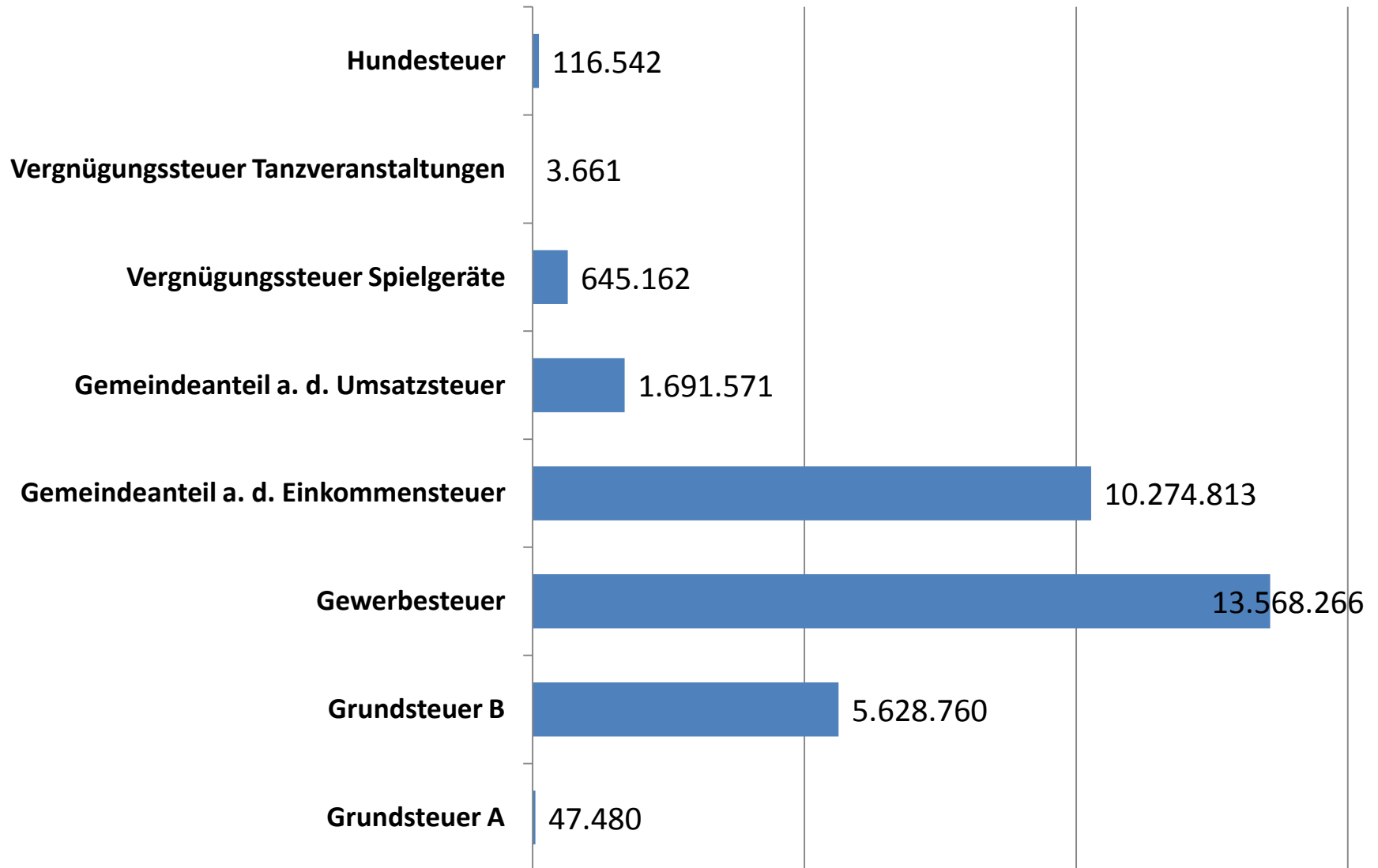
- ordentliche Erträge = +1.267.455 EUR
- ordentlicher Aufwand = +502.662 EUR
- ordentliches Ergebnis +764.793 EUR (geplant +24.400 EUR)
- außerordentl. Ergebnis = +345.320 EUR (geplant +4.200 EUR)
- **Jahresergebnis** = **+1.134.513 EUR** (geplant +28.600EUR)

# Entwicklung der ordentlichen Erträge

mit Jahresergebnissen 2015 in EUR

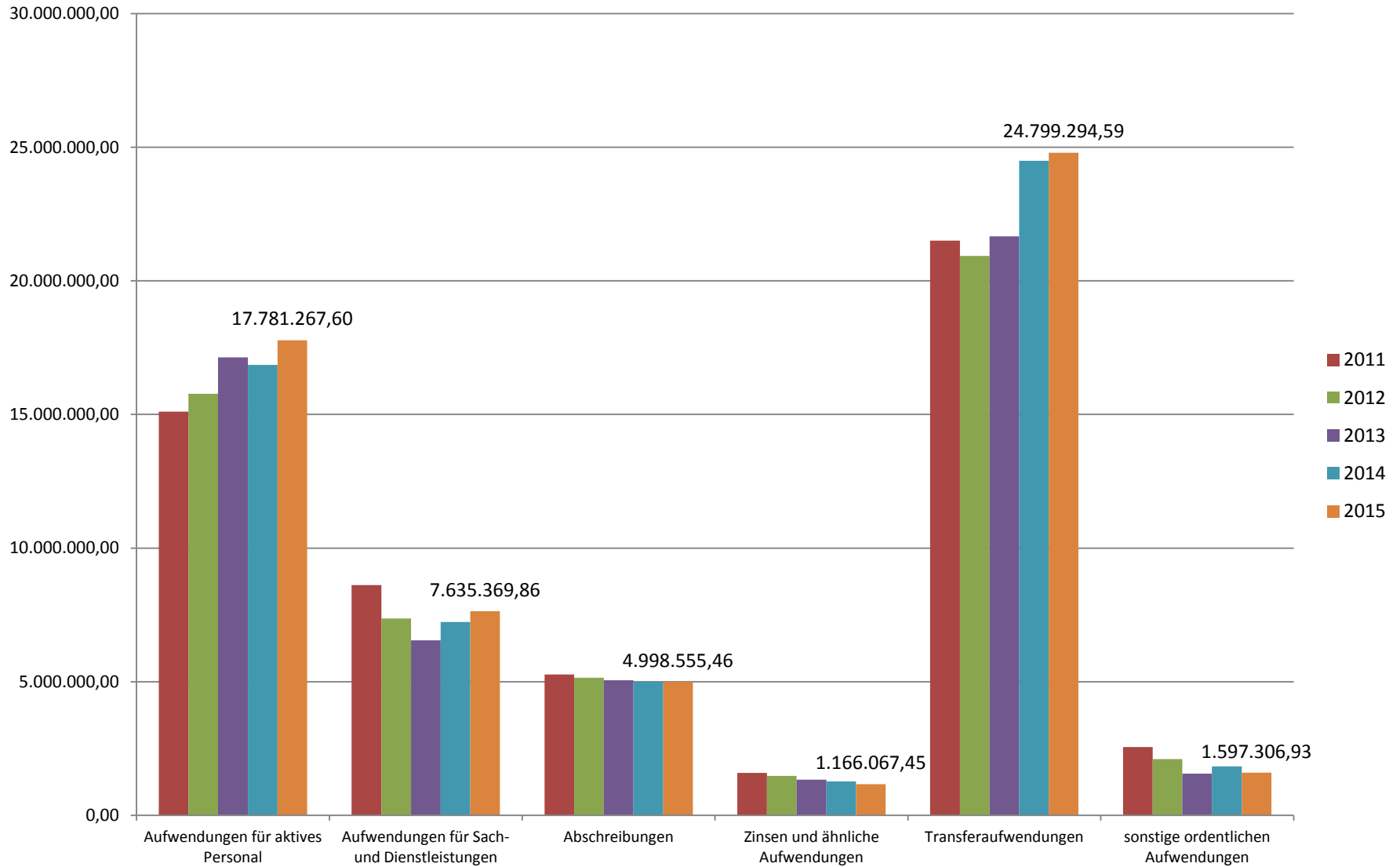


## Steuern u. Abgaben 2015



# Entwicklung der ordentlichen Aufwendungen

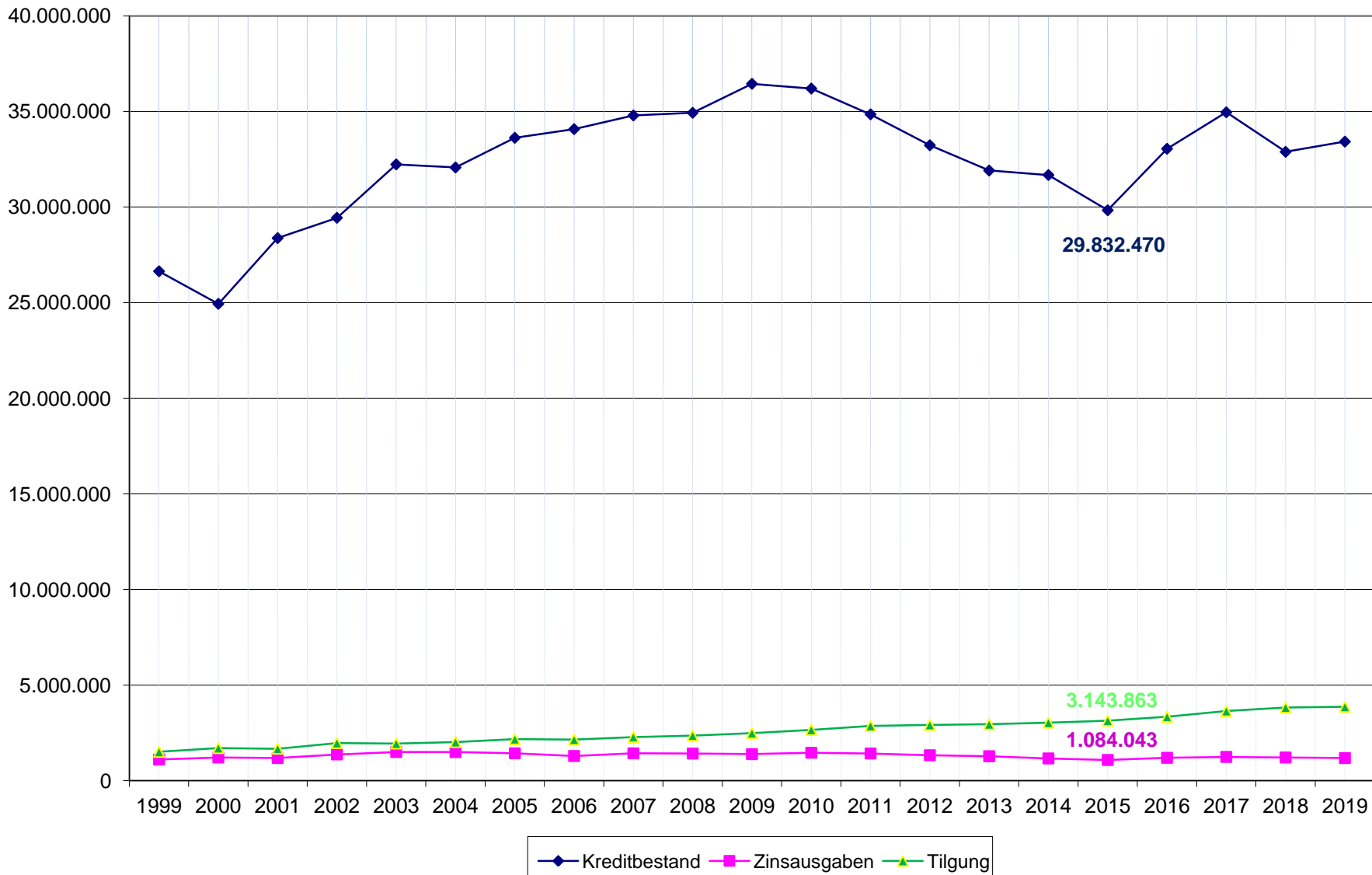
mit Jahresergebnissen 2015 in EUR



# Finanzhaushalt 2015

- Einzahlungen aus lfd. Verwaltung = 53.739.257 EUR
- Auszahlungen aus lfd. Verwaltung = 50.145.612 EUR
- Saldo lfd. Verwaltungstätigkeit = +3.593.645 EUR
  
- Einzahlungen für Investitionen = 2.531.549 EUR
- Auszahlungen für Investitionen = 3.494.838 EUR
- Saldo Investitionstätigkeit = -963.289 EUR
  
- Investive Kreditaufnahmen = 1.300.000 EUR
- Tilgung von Investitionskrediten = 3.143.863 EUR
- Schuldenstand f. Investitionen am 31.12.2015 = 29.832.470 EUR
- Stand der Kassenkredite am 31.12.2015 = 10.000.000 EUR

# Entwicklung der Investitionskredite mit Zins- und Tilgungsleistungen



## Bilanz der Stadt Nienburg/Weser zum 31.12.2015

### AKTIVA

	01.01.2015	31.12.2015
	-Euro-	-Euro-
Immaterielles Vermögen	4.920.867,62	5.092.868,76
Sachvermögen	165.298.023,49	163.347.534,82
Finanzvermögen	20.932.675,52	21.410.990,02
Liquide Mittel	1.521.197,13	5.467.142,35
Aktive Rechnungsabgrenzung	853.479,86	477.514,58
<b>Bilanzsumme</b>	<b>193.526.243,62</b>	<b>195.796.050,53</b>

### PASSIVA

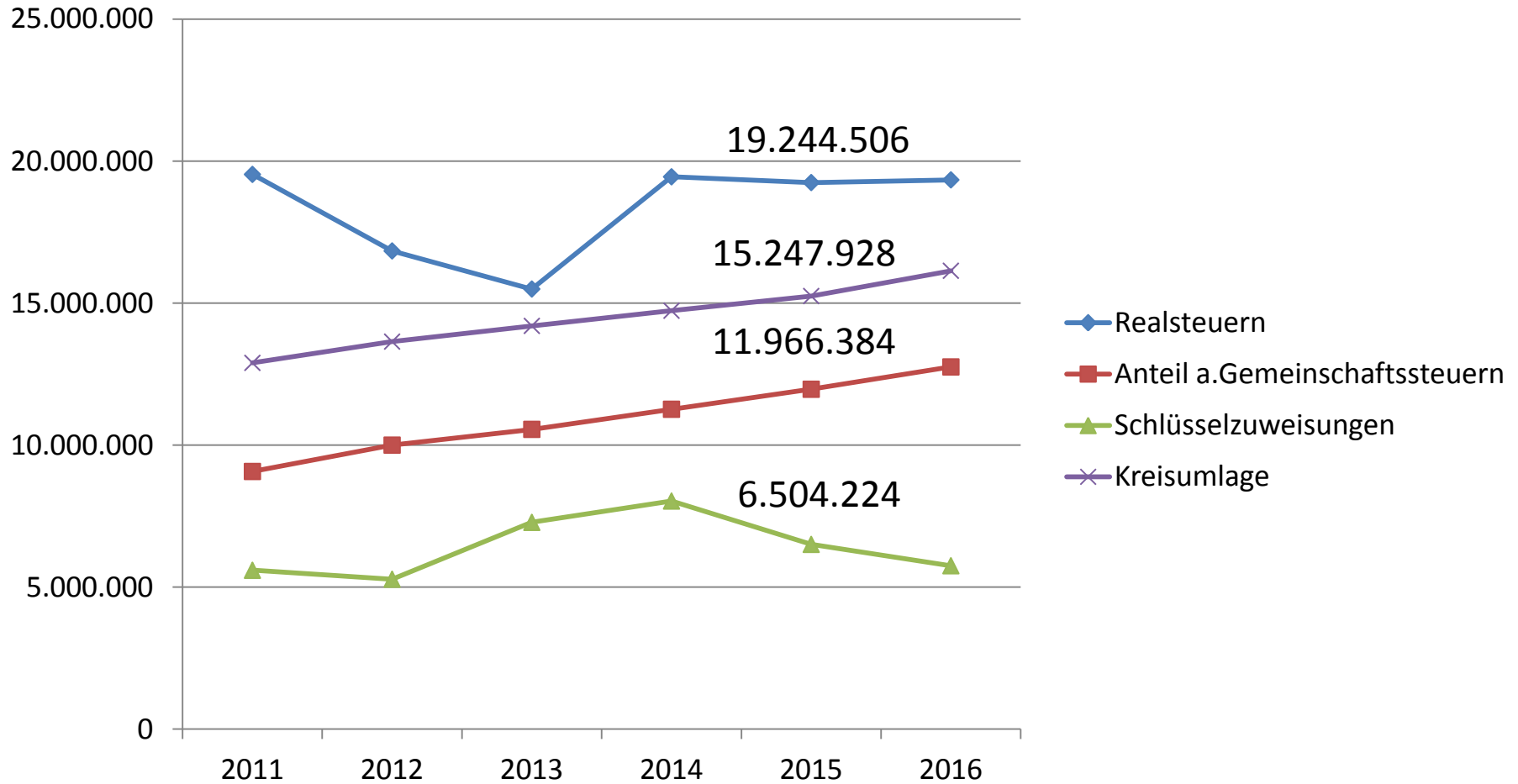
	01.01.2015	31.12.2015
	-Euro-	-Euro-
Nettoposition	128.906.406,66	128.918.648,41
Schulden	43.562.008,79	44.917.730,84
Rückstellungen	20.555.845,52	21.589.873,24
Passive Rechnungsabgrenzung	501.982,65	369.798,04
<b>Bilanzsumme</b>	<b>193.526.243,62</b>	<b>195.796.050,53</b>

Immaterielles Vermögen	172.001,14
Sachvermögen	-1.950.488,67
Finanzvermögen	478.314,50
Liquide Mittel	3.945.945,22
Aktive Rechnungsabgrenzung	-375.965,28
<b>Bilanzsumme</b>	<b>2.269.806,91</b>

Nettoposition	12.241,75
Schulden	1.355.722,05
Rückstellungen	1.034.027,72
Passive Rechnungsabgrenzung	-132.184,61
<b>Bilanzsumme</b>	<b>2.269.806,91</b>

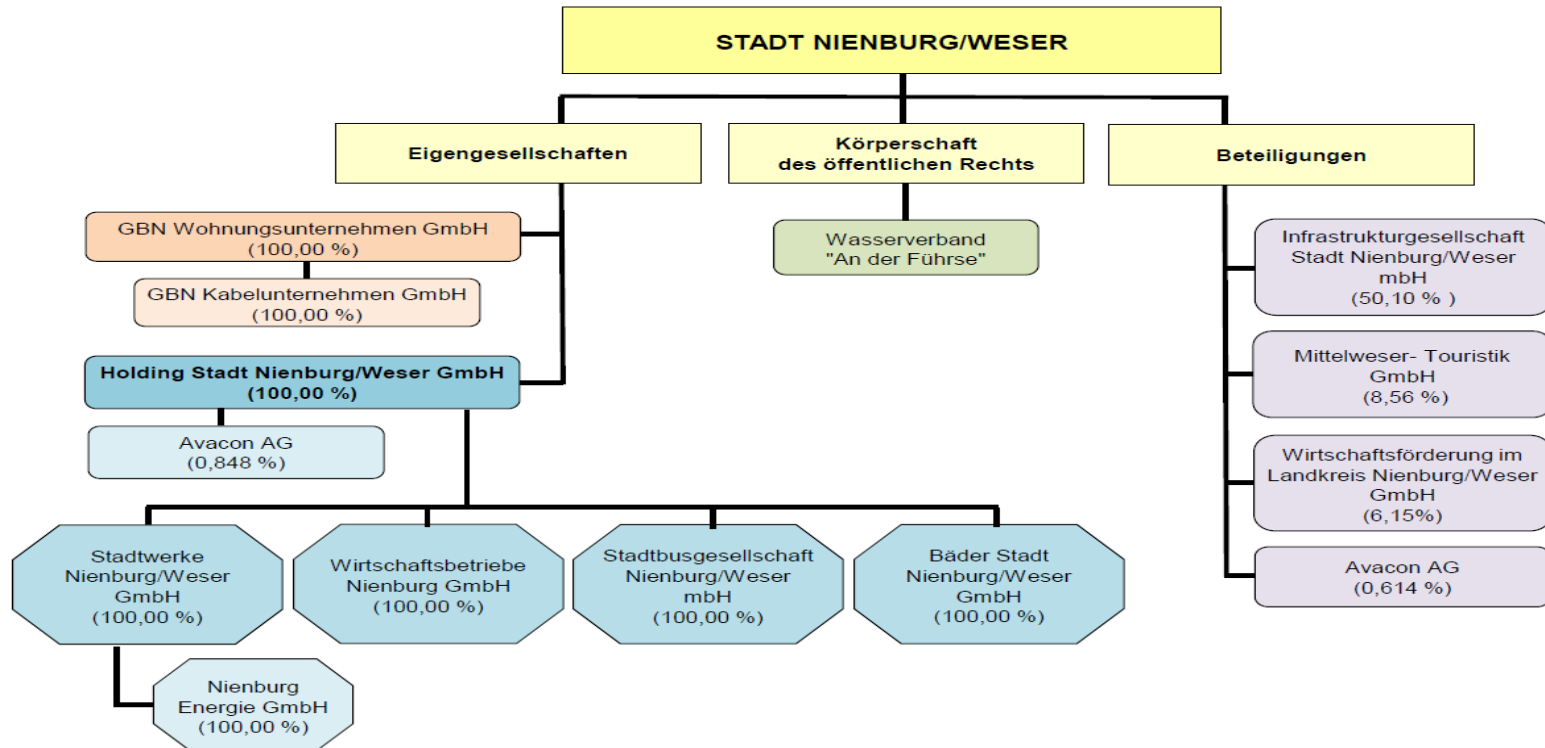


# Entwicklung der Steuereinnahmen, Schlüsselzuweisungen und der Kreisumlage



# Prognose für den konsolidierten Gesamtabschluss 2015:

Die Gesamtabschlüsse der Vorjahre machen deutlich, dass der Erfolg des Konzerns unmittelbar durch das Jahresergebnis der Konzernmutter bestimmt wird. **Im Gesamtergebnis 2015 kann daher mit einem Überschuss gerechnet werden.**



Vielen Dank

für Ihr Interesse!